

K  
A  
U  
D  
E  
R  
W  
E  
L  
S  
C  
H



## Liebes Blauringmädchen

Das neue Blauringjahr hat bereits wieder gestartet und Weihnachten steht schon bald vor der Tür. Der Winter ist auch schon bald da, die Tage werden kälter und kürzer, doch die Vorfreude auf Weihnachten wird grösser. Auch wir haben dir bereits etwas zum Lesen, Basteln oder Backen im neuen Kauderwelsch. Wir wünschen dir viel Spass beim Lesen und beim Ausprobieren.

*Eure Kauderwelsch Redaktion*

*Céline, Lilly, Lea*



## Was war?

### Lagerrückblick

Wir sind im September nochmals ins Lagerleben eingetaucht und haben uns gemeinsam mit den Eltern viele schöne, lustige und auch unvergessliche Erinnerungen angeschaut. Dieses Jahr war es eine neue Erfahrung für uns alle im Zeltlager des Kantonslager. Es waren unvergessliche 2 Wochen und wir werden dieses Lager bestimmt nie vergessen. Wir danken hiermit nochmals allen Helfer und Helferinnen.

### Aufnahmegottesdienst

Am 20. November fand der jährliche Aufnahmegottesdienst statt. Wir haben auch dieses Jahr zahlreiche Mädchen in den Blauring aufgenommen, was uns sehr gefreut hat. Die Blauringkinder durften mit ihren Familien in die Kirche kommen und die jüngsten Kinder der 2. Klasse wurden in den Blauring aufgenommen.

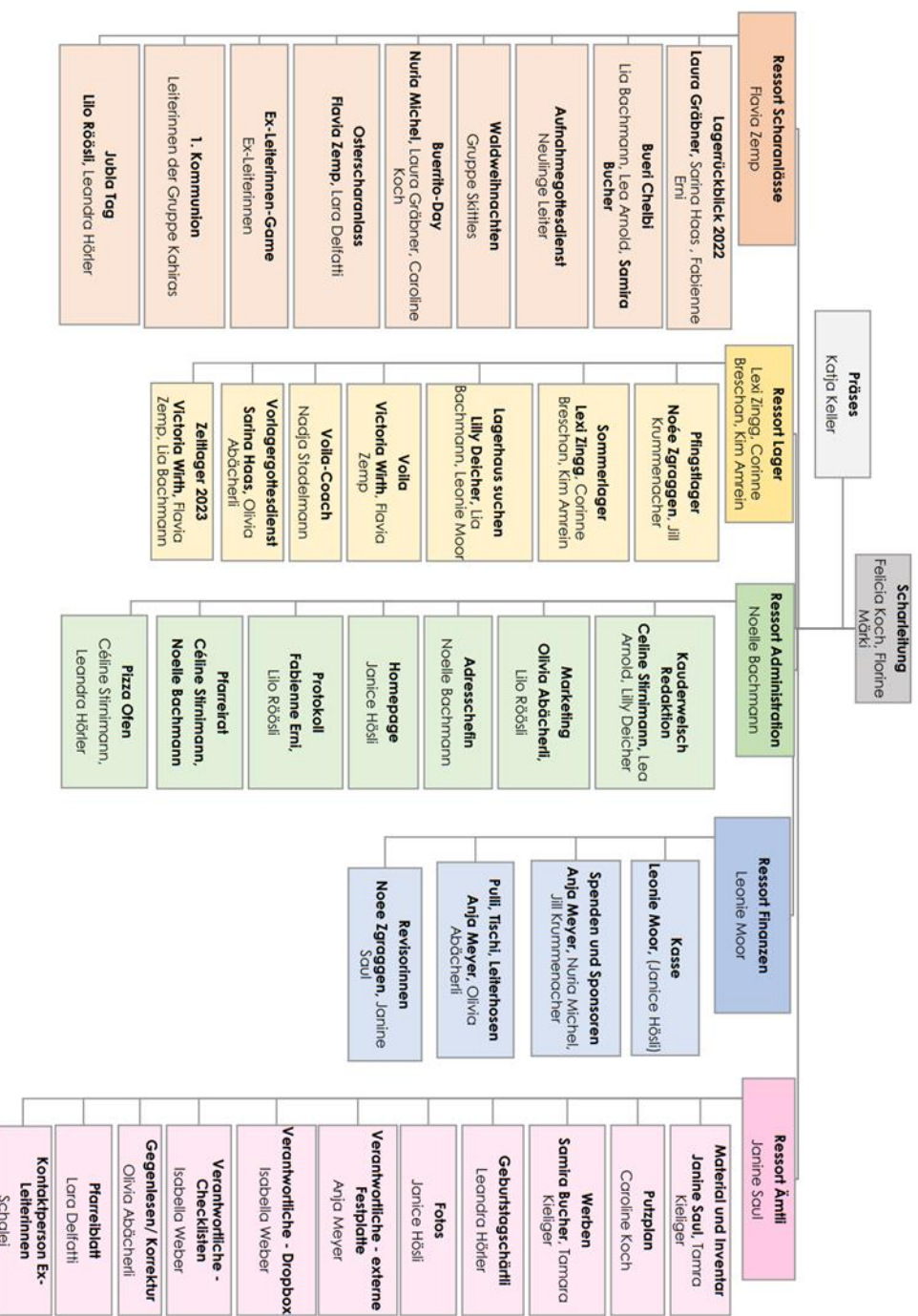


# Was wird?

## Waldweihnachten

Am 11. Dezember findet die Waldweihnachten statt. Das Christkind ist vom Himmel gefallen und hat seinen Flügel gebrochen und seinen Heiligenschein verloren. Es braucht nun deine dringende Hilfe, diesen Heiligenschein wieder zu finden, damit die Geschenke auch pünktlich verteilt werden können. Meldet euch jetzt noch für die Waldweihnachten an, wir freuen uns sehr viele von euch dort zu sehen.





# Gruppidaten

## **Ylvies**

4. Dezember  
15. Januar  
5. Februar  
26. März  
14. Mai  
11. Juni  
2. Juli

## **Kahiras**

4. Dezember  
15. Januar  
5. Februar  
26. März  
14. Mai  
11. Juni  
25. Juni

## **Azitas**

4. Dezember  
8. Januar  
22. Januar  
5. Februar  
26. März  
14. Mai  
11. Juni  
25. Juni

## **Ondinas**

4. Dezember  
8. Januar  
5. Februar  
11. März  
2. April  
14. Mai  
11. Juni  
25. Juni

## **Tanzmäuse**

4. Dezember  
8. Januar  
5. Februar  
26. März  
14. Mai  
11. Juni

## **Frächedachse**

15. Januar  
29. Januar  
5. Februar  
26. März  
2. April  
25. Juni

## **Gartezwärge**

4. Dezember  
8. Januar  
5. Februar  
18. März  
2. April  
21. Mai  
25. Juni

## **Dräckspatze**

18. Dezember  
8. Januar  
5. Februar  
18. März  
8. April  
14. Mai  
25. Juni

## **Skittles**

29. Januar  
26. März  
14. Mai

# Bastelideen

## Teelicht aus Tetrapak



Dafür brauchst du:

- Kleine LED-Kerzen oder Teelichter
- Weissen Permanentmarker
- Schwarze Farbe zum Pinseln oder sprühen
- Cuttermesser oder Bastelskalpell
- Tetrapak

1. Schraube den Verschluss ab, spüle deine Milchtüte mit etwas Spülmittel gut aus und trockne sie gut ab.
2. Schneide dann etwa 5-7 cm vom Boden der Milchtüte ab, damit unsere schönen, winterlichen Häuschen nicht wie Hochhäuser aussehen.
3. Optional kannst du dir nun Türen und Fenster vorzeichnen oder direkt mit dem Ausschneiden beginnen. Frag am besten deine Eltern, ob sie dir dabei helfen können.
4. Sprühe oder male die Milchtüte mit Farbe schwarz an.

5. Nach der Trockenzeit kannst du mit einem weissen Marker verschieden Verzierungen auf dein Häuschen malen. Vor allem um die Türen und Fenster herum.
6. Bringe mit einer LED-Kerze oder einem Teelicht dein Häuschen zum Strahlen.





## Weihnachtsbaum aus Stöckchen



Dafür brauchst du:

- Stöckchen
- Eisstiel
- Bastelkleber
- Dekoration (z.B. kleine Sterne)
- Faden

1. Schneide die Stöckchen auf die entsprechende Länge zu.
2. Lege die Stöckchen waagrecht übereinander (erst die langen, dann die kurzen).
3. Klebe die Stöckchen auf der Rückseite mit einem senkrechten Eisstiel zusammen.
4. Warte bis der Kleber gut getrocknet ist und schmücke dann den kleinen Weihnachtsbaum mit kleinen Sternen oder anderen Dekorationen.
5. Zum Schluss klebst du noch einen Anhänger aus Faden an den Weihnachtsbaum. Fertig!

# Rezepte

## Lebkuchen

- 700g Ruchmehl
- 350g Zucker
- 4EL Birnbrotgewürz
- 3TL Natron
- 2EL Kakao
  
- 7dl Süssmost
- 3,5dl Halb-oder Vollrahm



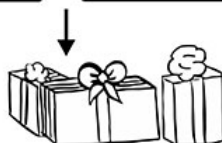
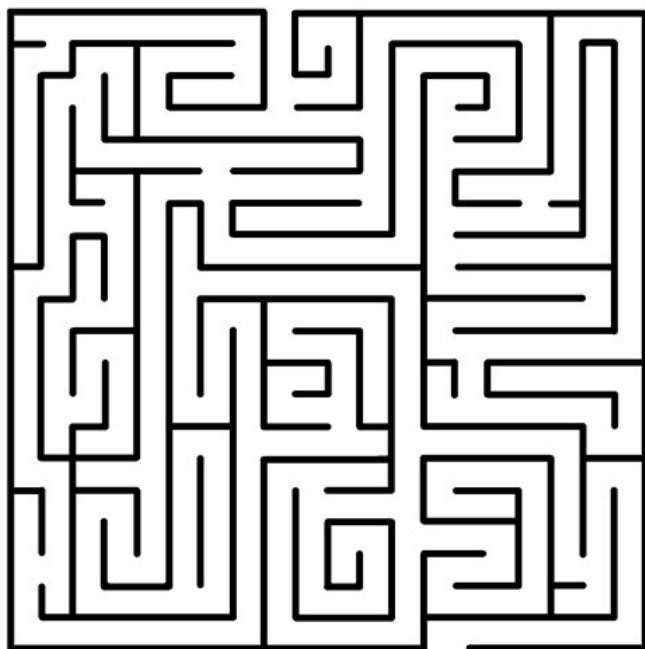
Natron im Süssmost auflösen und danach alle Zutaten verrühren. Auf ein grosses Blech verteilen und im vorgeheizten Ofen bei 180°C 30-40 min backen.

(für ein rundes Blech halbe Portion machen)

# Rätsel

## Weihnachtsrätsel Labyrinth

Finde den richtigen Weg durch  
unser Weihnachtslabyrinth.



## Fehlersuchbild - Die Fee !!!



Im rechten Bild haben sich 9 Fehler eingeschlichen.  
Vergleiche das Bild mit dem linken Originalbild und kreuze die Fehler ein.



# Liebes Blauringmeitli

Wir hoffen, dir hat das Weihnachtskaderwelsch gefallen und wünschen dir noch eine schöne Winterzeit.

Deine Kaderwelsch Redaktion



*Lea, Kim A. Céline*